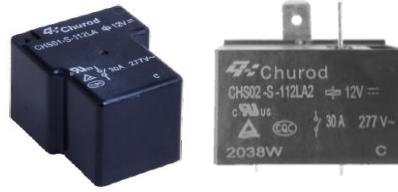


特点

- CHS01尺寸大小(32.1mm×27.05mm×20.2mm)
- CHS02尺寸大小(32.5mm×27.3mm×19.9mm)
- 一组常开型,一组常闭型,一组转换型接点可选
- 符合UL/cUL,TUV,CQC标准
- 超小型, 标准制板引出脚
- 可选耐灼热丝
- 符合RoHS REACH SvHC要求
- 可选无卤型号



File NO. E341422



File NO. R50271657



File NO. CQC13002102346

应用

家电、工业控制等

线圈参数

线圈电压	5-110VDC	
线圈功率	标准型	900mW

线圈参数 @ 23℃

CHS-LA 标准型				
线圈额定电压 (VDC)	额定电流 (mA)	线圈电阻 ($\Omega \pm 10\%$)	动作电压 (VDC Max.)	断开电压 (VDC Min.)
5	180	27.8	3.75	0.25
6	150	40	4.5	0.3
9	100	90	6.75	0.45
12	75	160	9	0.6
18	50	360	13.5	0.9
22	40.9	537.8	16.5	1.1
24	36	640	18	1.2
48	18.8	2560	36	2.4
110	8.2	13444	82.5	5.5

CHS-LC 型				
线圈额定电压 (VDC)	额定电流 (mA)	线圈电阻 ($\Omega \pm 10\%$)	动作电压 (VDC Max.)	断开电压 (VDC Min.)
5	180	27.8	3.75	0.25
6	150	40	4.5	0.3
9	100	90	6.75	0.45
12	75	160	9	0.6
18	50	360	13.5	0.9
24	37.5	640	18	1.2
36	25	1440	27	1.8
48	18.8	2560	36	2.4
60	15	4000	45	3

CHS-LA2 型				
线圈额定电压 (VDC)	额定电流 (mA)	线圈电阻 ($\Omega \pm 10\%$)	动作电压 (VDC Max.)	断开电压 (VDC Min.)
9	100	90	6.75	0.45
12	75	160	9	0.6
18	50	360	13.5	0.9
24	37.5	640	18	1.2
48	18.8	2560	36	2.4

备注: 1) 上述值为初始数值

触点参数

触点排列	一组常开型,一组常闭型,一组转换型		
触点材质	银合金		
初始接触阻抗	小于100毫欧, @6VDC 1A		
触点最大电压	277VAC/30VDC		
触点最大电流	断开	40A(NO) / 30A(NC)	
	载流	60A(NO) / 30A(NC)	
接点最大容量	断开	NO: 11,080VA / NC: 8310VA	
	载流	NO: 16,620VA / NC: 8310VA	
触点额定负载 (阻性负载)	Form A	LA/LA2	30A @ 277VAC
			40A @ 277VAC
		2HP @ 250VAC	
	Form C	LA2	15A-50A-15A @ 250VAC, Make-Carry-Break
			15A-60A-15A @ 250VAC, Make-Carry-Break
		LC	20A(N.O)/10A(N.C) @ 277VAC
Form B	LC2	40A(N.O)/25A(N.C) @ 277VAC	
		40A(N.O)/30A(N.C) @ 277VAC	
Form B	30A @ 277VAC		
机械寿命	1,000,000 ops Min.(无负载)		
电气寿命	NO: 15A-60A/50A-15A @ 250VAC, Make-Carry-Break ,30,000 ops T85		
	NO: 40A 250VAC,30,000 ops T85		
	NO: 30A 250VAC,100,000 ops T85		
	NC: 30A 250VAC,10,000 ops T85		
最小负载 (参考值)	100mA @5VDC		

其他参数

吸合电压	75%额定电压或以下	
释放电压	5%额定电压或以上	
吸合时间(额定电压下)	小于15毫秒	
释放时间(额定电压下)	小于15毫秒	
初始绝缘电阻	大于1,000M Ω (at 500 VDC)	
耐压强度	线圈-接点间	2,500 VAC, 50/60Hz (1分钟)
	接点-接点间	1,500 VAC, 50/60Hz (1分钟)
耐冲击电压 (线圈触点间)	6,000V(1.2/50us)	
振动	耐久	10Hz~ 55Hz, 1.5mm 双振幅
	误动作	10Hz~ 55Hz, 1.5mm 双振幅
冲击	耐久	1,000m/S ² (约为100G)
	误动作	1,00m/S ² (约为10G)
使用环境温度	-40~+85℃或105℃(无凝露, 结冰)	
使用环境湿度	20%~85% RH	
端子形状	PCB电路端子	
保护结构(94-0可燃性等级)	V: 透气孔外壳(耐助焊剂,RT II)	
	S: 密封外壳(耐清洗型,RT III)	
重量	约26克(CHS01), 约32克(CHS02)	

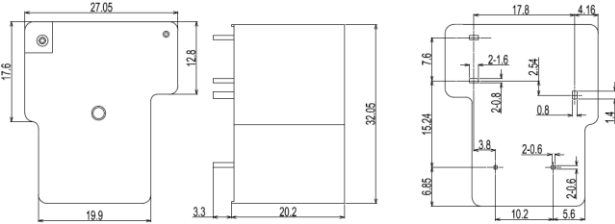
选型参考

	CHS01	-V	-1	12	L	A	2	,000
1.产品系列	CHS01:PCB 端子 CHS02:PCB & 250快捷端子							
2.密封气孔	V : 透气孔外壳(耐助焊剂, RT II类) S : 密封外壳(耐清洗型, RT III类)(仅40A及以下)							
3.触点组数	1 = 一组触点							
4.额定线圈电压	05,06,09,12,18,22,24,48,60,110VDC							
5.线圈功耗	L = 标准型(900mW)							
6.触点构造	A = 常开型(SPST-NO) B = 常闭型(SPST-NC) C = 转换型(SPDT)							
7.触点构造	空白 = AgCdO(仅40A及以下) 2 = AgSnO2							
8.额外的数字或字母	000~999, AAA~ZZZ or 空白, 如(43A)=43A,(50A)=50A,(60A)=60A ...只表示指定要求							

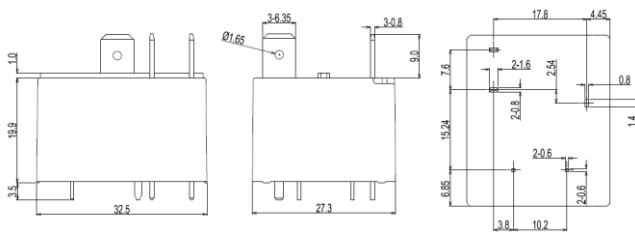
外形尺寸

Unit: mm

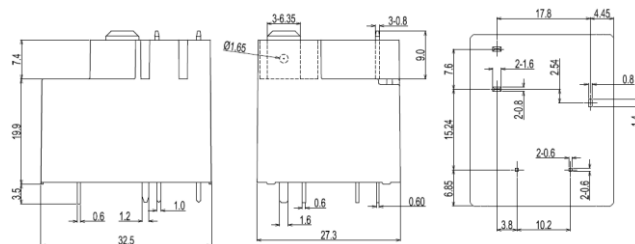
CHS01型



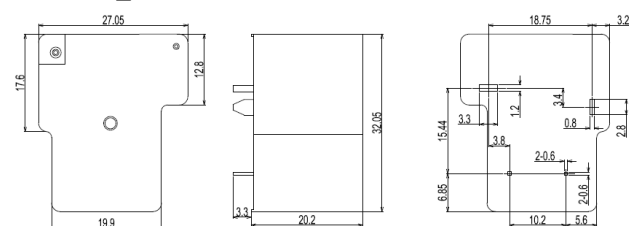
CHS02型



CHS02 G型

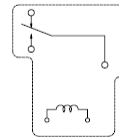


CHS01-LA2 型

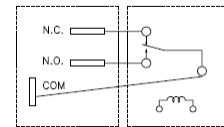


端子排列/内部连接(底部视图)

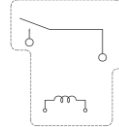
CHS01 FromC



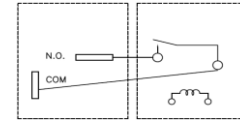
CHS02/CHS02(C Series) FromC



CHS01 FromA

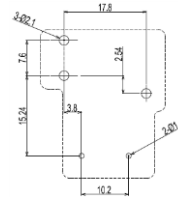


CHS02/CHS02(C Series) FromA

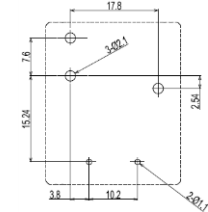


安装孔(底部视图)

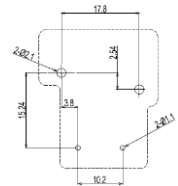
CHS01 FromC



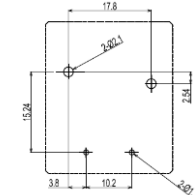
CHS02/CHS02(C Series) FromC



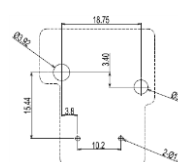
CHS01-LA FromA



CHS02/CHS02(G Series) FromA



CHS01-LA2 FromA



备注:

1)外形尺寸参考公差:

外形尺寸 ≤1mm,参考公差 ±0.2mm;

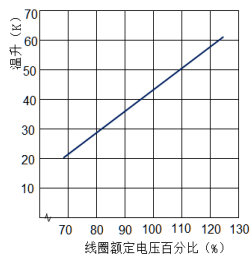
外形尺寸 >1mm 且 ≤5mm, 参考公差±0.3mm;

外形尺寸 >5mm, 参考公差±0.5mm.

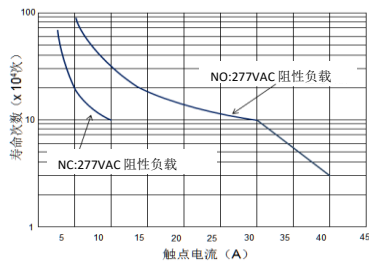
2)安装孔尺寸参考公差为 ±0.1mm.

特性曲线

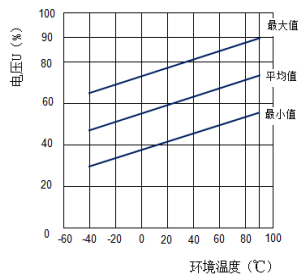
线圈温升曲线图



电寿命曲线图

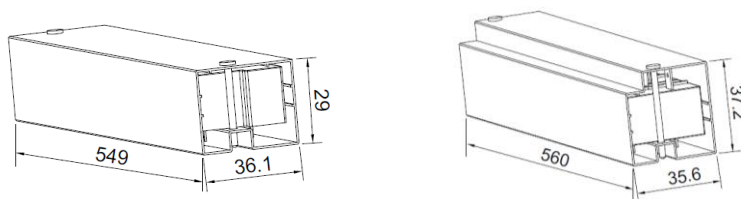


线圈动作电压—环境温度曲线图



包装图

管装



每管20PCS

每箱500PCS

声明:

该规格仅供参考选型, 如需更多详细信息, 请与公司联络, 我们无法评估每个可能应用程序的所有性能和参数, 用户应该在合适的规格中选择适合自己公司应用产品

如有任何新需求, 请及时联络公司, 我们将竭诚为您服务。

[Http://www.churod.com](http://www.churod.com)

2020 Rev.02 Churod Electronics Co., Ltd.