

**特点**

- 体积小( 20.6x 10.2x15.7mm)，适用于密集安装，5A切换容量。
- 耐压可达4KV(线圈触点间)，耐8KV浪涌电压。
- 适用于空调、冰箱、微波炉、烤箱。
- 可提供满足IEC60335-1的产品。
- 可提供满足IEC60079-15的产品。

**安规认证**

UL, C-UL 认证号：E190598

TUV认证号：R50143457

CQC认证号：CQC04001009429

VDE：40035912

**触点负载**

型号	SJE -D(E,L)	SJE-D(E,L)M
额定负载	NO/NC :5A/3A 277VAC	5A 277VAC
最大切换电流	5A	5A
最大切换电压	277VAC	277VAC
最大切换功率	1,385VA	1,385VA

**性能参数**

触点材料	银合金	
接触电阻	100mΩ Max. (1A 6VDC)	
吸合时间	10msec. Max. (不加二极管)	
释放时间	4msec. Max. (不加二极管)	
绝缘电阻	1000MΩ Min.(DC500V)	
介质耐压	触点与触点间：AC1,000V, 50/60Hz 1min.	
	触点与线圈间：AC4,000V, 50/60Hz 1min	
抗振动	耐久	10~55Hz, 双振幅 1.5 mm
	误动作	10~55Hz, 双振幅 1.5 mm
抗冲击	耐久	100G Min.
	误动作	10G Min.
寿命	机械寿命(每小时10,800次, 室温)	10,000,000 次
	电气寿命(每小时360次, 室温)	100,000 次
环境温度	-40℃~+105℃(不冷凝)	
重量	约6.5g	

**线圈参数 (at 20℃)**

额定电压 (VDC)	额定电流 ±10% (mA)	线圈电阻 ±10% (Ω)	最大连续外加电压	吸合电压 (Max.)	释放电压 (Min.)	额定功率
3	150.00	20	额定电压的 130 %	额定电压的 75%	额定电压的 5 %	0.45W
5	90.00	55				
6	75.00	80				
9	50.00	180				
12	37.50	320				
18	25.00	720				
24	18.75	1,280				
48	9.38	5,120				

## 线圈参数 (at 20°C)

额定电压 (VDC)	额定电流 ±10% (mA)	线圈电阻 ±10% (Ω)	最大连续外加电压	吸合电压 (Max.)	释放电压 (Min.)	额定功率
3	133.33	22.5	额定电压的 130 %	额定电压的 75 %	额定电压的 5 %	0.40W
5	80.00	62.5				
6	66.67	90				
9	44.44	202.5				
12	33.33	360				
18	22.22	810				
24	16.67	1440				
48	8.33	5760				
3	66.67	45	额定电压的 130 %	额定电压的 75 % (Form C为80 %)	额定电压的 5 %	0.20W
5	40.00	125				
6	33.33	180				
9	22.22	405				
12	16.67	720				
18	11.11	1,620				
24	8.33	2,880				
48	4.17	11,520				

## 安全认证负载

(注：更多详细的认证负载，参考安规证书)

认证类别	CQC	TUV	VDE	UL/CUL
认证号码	CQC04001009429	R50143457	40035912	E190598
认证负载	From A: 5A 277VAC  From C: 5A 277VAC, NO 3A 277VAC, NC	NO : 5A 250VAC NC : 3A 250VAC	From A: 5A 277VAC  From C: 5A 277VAC, NO 3A 277VAC, NC	SJE - D/L/E :  Form A : 5A 277VAC , Resistive&General use  Form C : 5A 277VAC , Resistive/General Use , NO 3A 277VAC , Resistive/General Use , NC

(1) 上述未注明温度的负载，均指环境温度为室温。

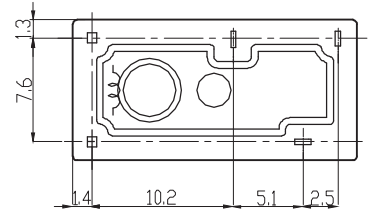
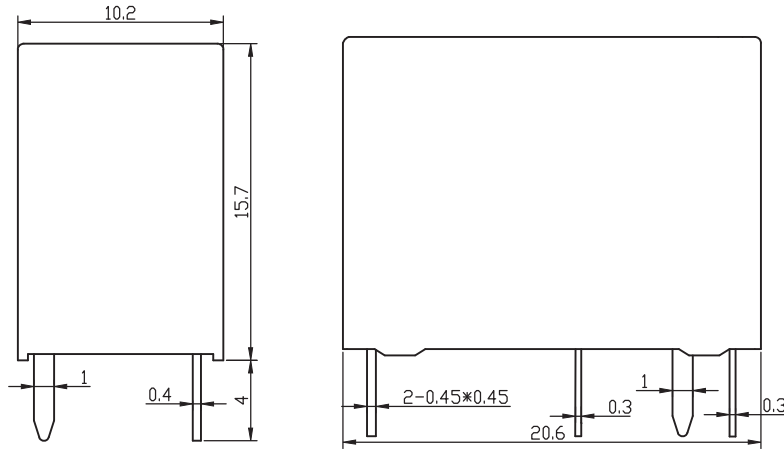
(2) 以上仅列出了该产品认证的部分负载，每个负载的详细测试条件不同，因此电寿命次数不一样。如需了解详细情况，请联系三友。

(3) 对于塑封式、防水式产品试验时，应打开外壳的透气孔。

## 订货标记

型号命名规则							
SJE	-S	-1	12	D	M	1	-F-XX
特殊参数：无-标准型，字母或数字-特殊要求							
绝缘等级：无-普通型，B-Class B，F-Class F							
触点材质：无-AgSnO <sub>2</sub> ，1-AgCdO，2-AgNi							
触点形式：无-Form C，B-FormB，M-Form A							
线圈功耗：D-0.45W，E-0.40W，L-0.20W							
线圈规格 (VDC)：03，05，06，09，12，18，24，48							
触点组数：1-1组							
封装形式：S-塑封式，SH-防水式							
基本型号：SJE							

外形尺寸、接线、安装孔位图

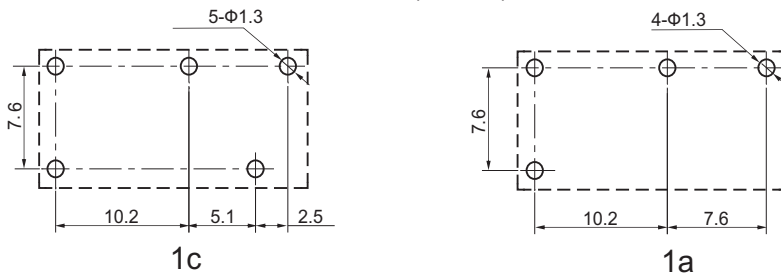


底视图



未标注尺寸公差：  
 < 1mm: ±0.2mm  
 1~5mm: ±0.3mm  
 > 5mm: ±0.4mm  
 注：1、引出脚尺寸为预焊前尺寸  
 2、安装孔尺寸公差：±0.1mm

接线图(底视图)

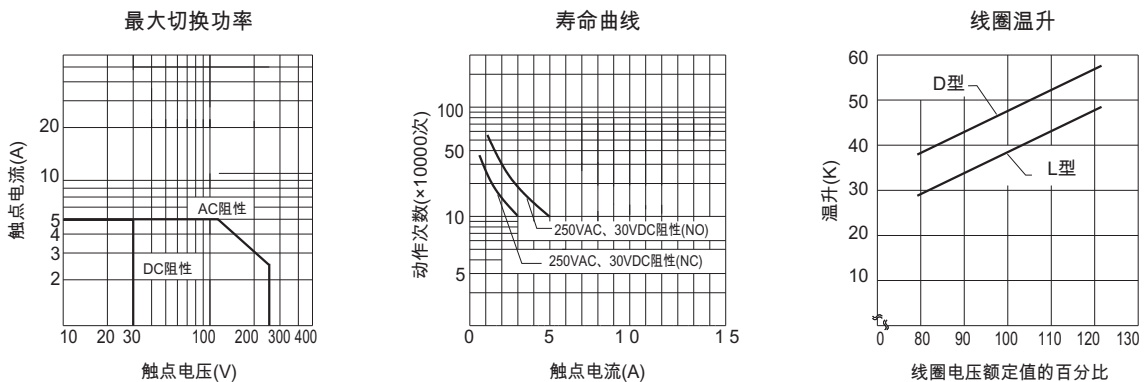


安装孔位图(底视图)

典型用途

- 家用设备，办公设备，音响设备，汽车，空调等。

性能曲线图



声明：

本产品规格书仅供客户使用时参考，若有更改，恕不另行通知。  
 对三友而言，不可能评定继电器在每个具体应用领域的所有性能参数要求，因而客户应该根据具体的使用条件选择与之相匹配的产品。对于密封继电器在安装清洗后，使用前请打开外壳上的透气孔。若有疑问，请与三友联系获取更多的技术支持。但产品选型责任仅由客户负责。