



特点

- 常开型 (单刀单掷) 触点形式。
- 高负载30安培小功率继电器。
- 高冲击电流和高冲击电压-冲击电流65安培-冲击电压10,000伏
- 小型结构以满足高密度型安装要求。

安规认证

UL, C-UL认证号 : E190598

VDE认证号 : 40007793

CQC认证号 : CQC02001002130

触点负载

型号	SFD
额定负载(阻性)	30A 250VAC
最大切换电流	30A
最大切换电压	277VAC
最大切换功率	8,310VA

性能参数

触点材料	银合金	
接触电阻	100mΩ Max.(1A 6VDC)	
吸合时间	20msec. Max. (不加二极管)	
释放时间	5msec. Max. (不加二极管)	
绝缘电阻	1,000MΩ Min.(DC500V)	
介质耐压	触点与触点间 : AC1,200V, 50/60Hz 1min.	
	触点与线圈间 : AC4,000V, 50/60Hz 1min.	
抗振动	耐久	10 ~ 55Hz, 双振幅 1.5 mm
	误动作	10 ~ 55Hz, 双振幅 1.5 mm
抗冲击	耐久	100G Min.
	误动作	10G Min.
寿命	机械寿命 (每小时7,200次,室温)	10,000,000 次
	电气寿命 (每小时360次,室温)	100,000 次
环境温度	-40°C ~ +85°C(不冷凝)	
重量	55.0g	

线圈参数 (at 20°C)

额定电压 (VDC)	额定电流 ±10% (mA)	线圈电阻 ±10% (Ω)	最大连续外加电压	吸合电压 (Max.)	释放电压 (Min.)	额定功率
3	400.00	7.5	额定电压的 130 %	额定电压的 70 %	额定电压的 10 %	1.20W
5	240.00	20.8				
6	200.00	30				
9	134.00	67				
12	100.00	120				
18	66.67	270				
24	50.00	480				
48	25.00	1,920				
60	20.00	3,000				

安全认证负载

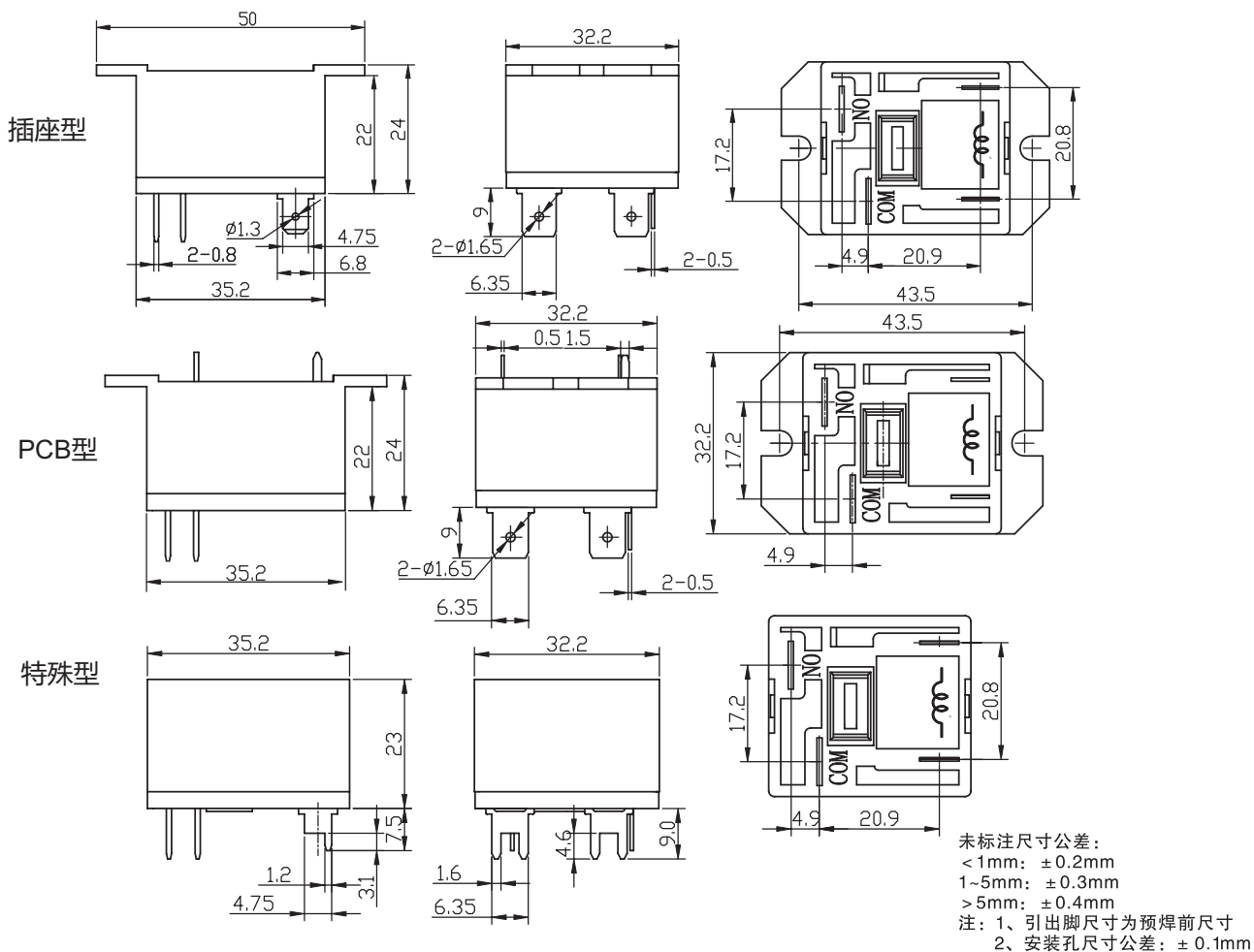
认证类别	CQC	VDE	UL/CUL
认证号码	CQC02001002130	40007793	E190598
认证负载	30A 250VAC	27A 250VAC 30A 250VAC (T型)	30A 277VAC, Resistive/G.P. 30A 250VAC, Resistive/G.P. 30A 120VAC, Resistive/G.P. 3HP 240VAC 2HP 125VAC 2HP 250VAC TV-15 120VAC 2HP 240VAC

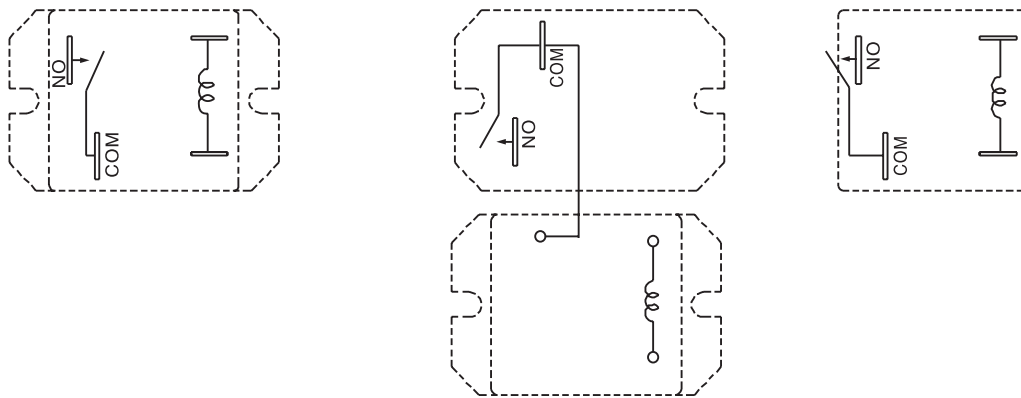
- (1) 上述未注明温度的负载，均指环境温度为室温。
(2) 以上仅列出了该产品认证的部分负载，每个负载的详细测试条件不同，因此电寿命次数不一样。如需了解详细情况，请联系三友。
(3) 对于塑封式、防水式产品试验时，应打开外壳的透气孔。

订货标记

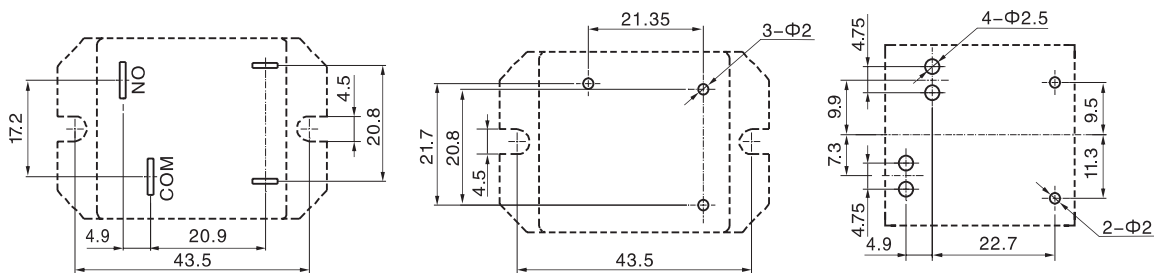
型号命名规则								
SFD	-1	12	D	M	P	-F	-XX	
特殊参数：无标准型，字母或数字特殊要求								
绝缘等级：无-普通型，B-Class B，F-Class F								
端子形式：无-标准型，P-PCB型，T-特殊型								
触点形式：M-Form A								
线圈功耗：D-1.20W								
线圈规格 (VDC)：0 3, 05, 06, 09, 12, 18, 24, 48, 60								
触点组数：1-1组								
基本型号：SFD								

外形尺寸、接线、安装孔位图





接线图(底视图)



插座型

PCB型

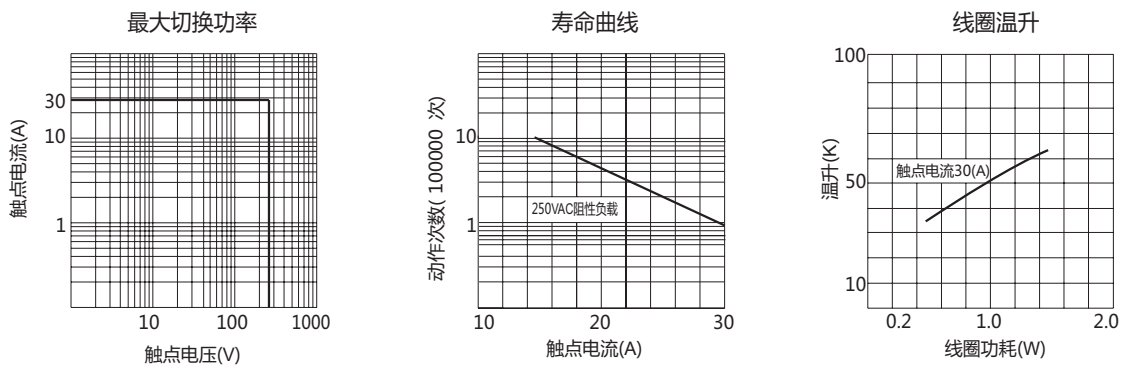
特殊型

安装孔位图(底视图)

典型用途

- 最适用于马达、压缩机控制
- 家用电器和工业电器

性能曲线图



声明：

本产品规格书仅供客户使用时参考，若有更改，恕不另行通知。

对三友而言，不可能评定继电器在每个具体应用领域的所有性能参数要求，因而客户应该根据具体的使用条件选择与之相匹配的产品。对于密封继电器在安装清洗后，使用前请打开外壳上的透气孔。若有疑问，请与三友联系获取更多的技术支持。但产品选型责任仅由客户负责。

© 三友联众集团股份有限公司版权所有，本公司保留所有权利。