

## 特性说明

- 120A 触点切换能力
- 满足 DC60V 35A 直流负载能力
- 线圈控制单、双线圈可选
- 触点通断可用手拨开关控制
- 可提供触点间隙 $\geq 3.0\text{mm}$  的产品，符合欧洲 VDE0126 光伏标准
- 线圈与触点间介质耐电压高达 4KV
- 环保产品（符合 RoHS）
- 外形尺寸：（58.0×40.0×20.8）mm
- 主要用途：光伏新能源



## 性能概要

规格	项目		
触点参数	触点形式		1A、1B
	接触电阻(初始值)		$\leq 1\text{m}\Omega(6\text{VDC } 1\text{A})$
	触点材料		AgSnO <sub>2</sub>
额定负载	控制负载(阻性)		100A 277VAC(标准品) 100A 415VAC
	最大切换电压		440VAC
	最大切换电流		120A
	最大切换容量		41500VA
	最小容许负荷		/
电气性能	绝缘电阻(初始值)		1000M $\Omega(500\text{VDC})$
	耐电压 (初始值)	断开触点间	2000VAC, 1 分钟
		触点与线圈间	4000VAC, 1 分钟
	动作时间		$\leq 25\text{ms}$
复归时间		$\leq 25\text{ms}$	
机械性能	冲击	稳定性	98m/s <sup>2</sup> (10g)
		强度	980m/s <sup>2</sup> (100g)
	振动		10Hz~55Hz 1.5mm 双振幅
耐久性	机械	1×10 <sup>6</sup> 次	
	电气	100A 277VAC	1.5×10 <sup>4</sup> 次 (ON/OFF=1s/9s)
		100A 415VAC	1×10 <sup>4</sup> 次 (ON/OFF=1s/9s)
使用条件	环境温度		-40℃~95℃
	湿度		5% to 95%
引出端方式	插针式+快连接端子		
重量	约 95g(不带附件)		
封装方式	防焊剂型		

## 线圈规格(23℃)

### 单线圈

额定电压	动作电压 VDC	复归电压 VDC	额定电流(±10%)	线圈电阻(±10%)	额定功率	最大允许电压
DC 6V	≤4.50	≤4.50	375mA	16Ω	2.25W	DC 9V
DC 9V	≤6.75	≤6.75	250mA	36Ω		DC 13.5V
DC 12V	≤9.00	≤9.00	187.5mA	64Ω		DC 18V
DC 24V	≤18.00	≤18.00	93.8mA	256Ω		DC 36V

### 双线圈

额定电压	动作电压 VDC	复归电压 VDC	额定电流(±10%)	线圈电阻(±10%)	额定功率	最大允许电压
DC 6V	≤4.50	≤4.50	750/750mA	8/8Ω	4.5W	DC 9V
DC 9V	≤6.75	≤6.75	500/500mA	18/18Ω		DC 13.5V
DC 12V	≤9.00	≤9.00	375/375mA	32/32Ω		DC 18V
DC 24V	≤18.00	≤18.00	187.5/187.5mA	128/128Ω		DC 36V

## 订货信息

W27LA -1A 1 T -L1 R -XXX DC6V

① 型号

② 触点形式: 1A=1 组常开、1B=1 组常闭

③ 安装脚位: 1=A 型、2=B 型

④ 触点材料: T=AgSnO<sub>2</sub>

⑤ 线圈类型: L1=单线圈、L2=双线圈

⑥ 动作极性: 无=标准极性、R=反极性

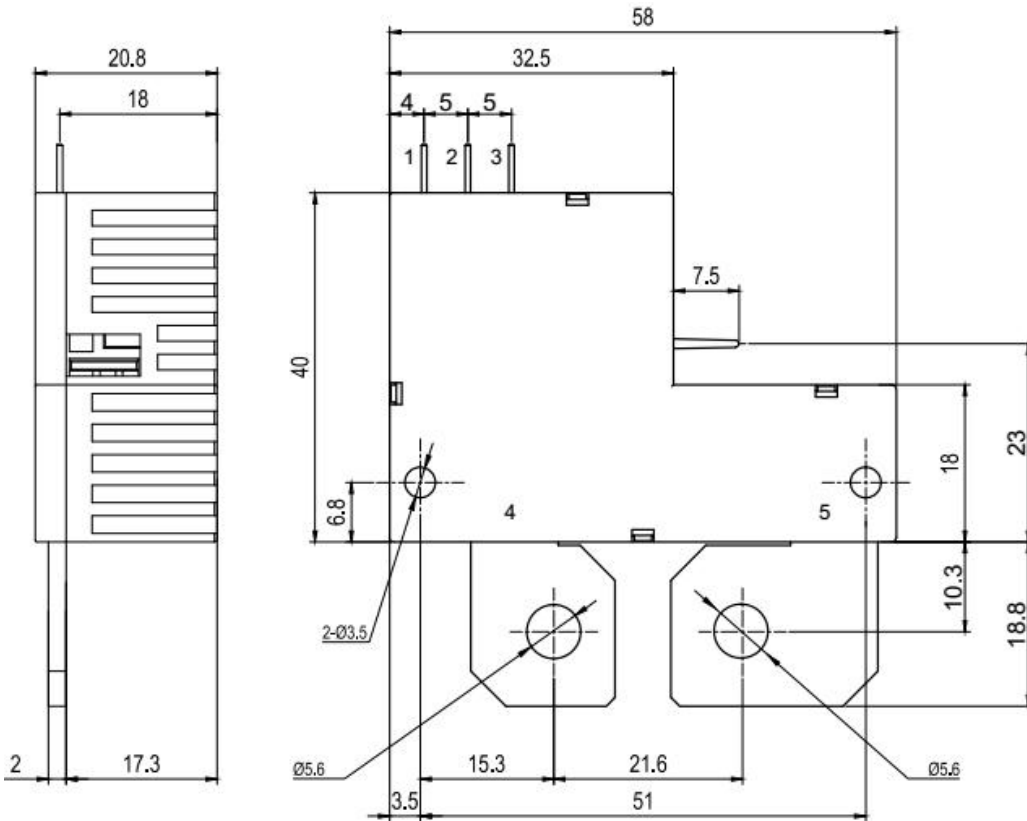
⑦ 客户特定代码: 用数字或字母表示

⑧ 线圈规格: DC6/9/12/24V

## ■ 外形尺寸、接线及安装尺寸图(单位: mm)

### A 型

外形尺寸及安装尺寸图

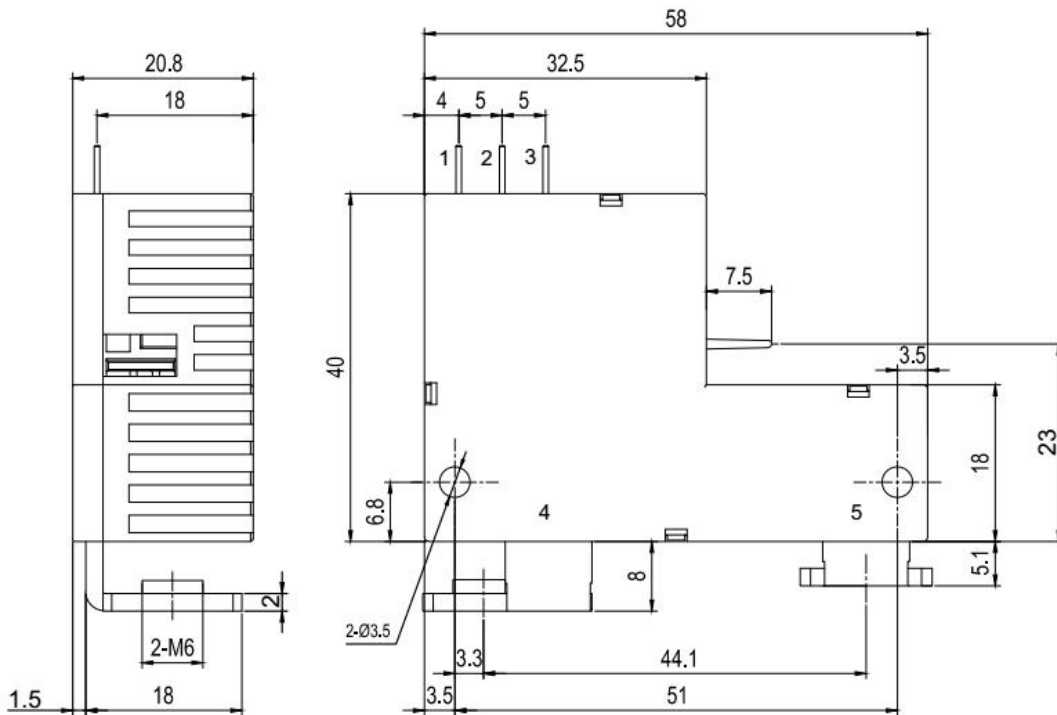


接线图



### B 型

外形尺寸及安装尺寸图



接线图



备注: (1)产品外形尺寸未注尺寸公差, 当外形尺寸 $\leq 1\text{mm}$ 时, 公差为 $\pm 0.2\text{mm}$ ; 当外形尺寸 $1\text{mm} \sim 5\text{mm}$ 时, 公差为 $\pm 0.3\text{mm}$ ; 当外形尺寸 $\geq 5\text{mm}$ 时, 公差为 $\pm 0.5\text{mm}$ 。

(2)安装尺寸未注公差为 $\pm 0.1\text{mm}$ 。

(3)如需更加详细外形安装尺寸, 请联系我司。

## ■ 安全认证

认证类型	认证编号	触点形式	触点材料	认证负载		
UL/C-UL	E475405	1A、1B	AgSnO <sub>2</sub>	100A	415VAC	95°C
				100A	277VAC	95°C
TUV	R 50412805	1A、1B	AgSnO <sub>2</sub>	100A	415VAC	95°C
				100A	277VAC	95°C

## ■ 注意事项

- ① 考虑到产品在运输或安装过程中可能使继电器的初始状态发生变化，在使用前请施加一脉冲电压(线圈额定电压，脉冲宽度 $\geq 5$ 倍动作时间)将继电器统一复位。
- ② 为了保持继电器的初始性能参数，请注意不要将产品跌落；
- ③ 本产品规格书仅供客户使用时参考，若有更改，恕不另行通知；