

特性说明

- 15A 触点切换能力
- 可提供工作温度为 105℃ 的产品
- UL 绝缘等级：F 级
- 超小型、标准印制板引出脚
- 外形尺寸：（20.0×16.2×20.5）mm



性能概要

规格	项目		
触点参数	触点形式		1A、1C
	接触电阻(初始值)		≤100mΩ(6VDC 1A)
	触点材料		AgSnO ₂
额定负载	控制负载(阻性)		10A 250VAC/30VDC 15A 125VAC
	最大切换电压		277VAC/30VDC
	最大切换电流		15A
	最大切换容量		2500VA/300W
	最小容许负荷		5VDC 100mA
电气性能	绝缘电阻(初始值)		100MΩ(500VDC)
	介质耐电压 (初始值)	断开触点间	750VAC,1 分钟
		触点与线圈间	1500VAC,1 分钟
	动作时间		≤10ms
	释放时间		≤5ms
机械性能	冲击	稳定性	98m/s ² (10g)
		强度	980m/s ² (100g)
	振动		10Hz~55Hz 1.5mm 双振幅
耐久性	机械		1×10 ⁷ 次
	电气	5A 250VAC/30VDC	1×10 ⁵ 次(ON/OFF=1s/9s)
		10A 250VAC/30VDC	5×10 ⁴ 次(ON/OFF=1s/9s)
		15A 125VAC	5×10 ⁴ 次(ON/OFF=1s/9s)
		1/2HP 120VAC(马达)	3×10 ⁴ 次(ON/OFF=1s/9s)
		600W 120VAC(LED 灯)	2.5×10 ⁴ 次(ON/OFF=1s/9s)
使用条件	环境温度		-40℃~85℃
	湿度		5% to 90%
引出端方式			印刷板式
重量			约 12.5g
封装方式			塑封型、防焊剂型

■ 线圈规格(23℃)

■ 标准型

额定电压	动作电压 VDC	释放电压 VDC	额定电流(±10%)	线圈电阻(±10%)	额定功率	最大允许电压
DC 3V	≤2.25	≥0.15	120mA	25Ω	360mW	DC 3.9V
DC 5V	≤3.75	≥0.25	72mA	69.4Ω		DC 6.5V
DC 6V	≤4.50	≥0.30	60mA	100Ω		DC 7.8V
DC 9V	≤6.75	≥0.45	40mA	225Ω		DC 11.7V
DC 12V	≤9.00	≥0.60	30mA	400Ω		DC 15.6V
DC 15V	≤11.25	≥0.75	24mA	625Ω		DC 19.5V
DC 18V	≤13.50	≥0.90	20mA	900Ω		DC 23.4V
DC 24V	≤18.00	≥1.20	15mA	1600Ω		DC 31.2V
DC 48V	≤36.00	≥2.40	7.5mA	6400Ω		DC 62.4V

■ 订货信息

W14T -1A S T -XXX DC12V

① 型号

② 触点形式: 1A=1 组常开、1C=1 组转换

③ 封装方式(1): 无=防焊剂型, S=塑封型

④ 触点材料: T=AgSnO₂

⑤ 客户特定代码: 用数字或字母表示

⑥ 线圈规格: DC3/5/6/9/12/15/18/24/48V

(1) 洁净环境(不含 H₂S、SO₂、NO₂、粉尘等污染物)下使用时, 推荐选防焊剂型; 污染环境(含 H₂S、SO₂、NO₂、粉尘等污染物)下使用时, 建议选用塑封型; 如需要进行整体清洗或表面处理, 请与我司联系;

■ 外形尺寸、接线及安装尺寸图(单位: mm)

1A

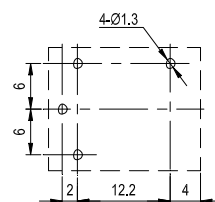
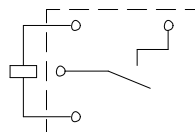
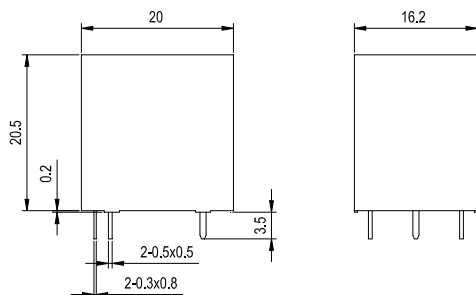
外形尺寸图

接线图

(底视图)

安装尺寸图

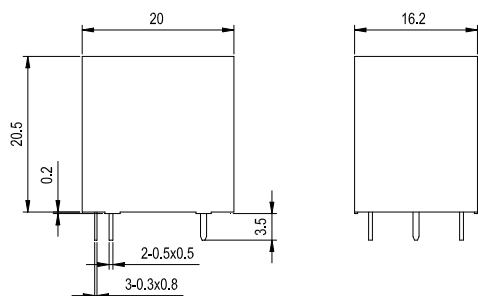
(底视图)



■ 外形尺寸、接线及安装尺寸图(单位: mm)

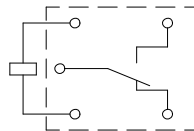
1C

外形尺寸图



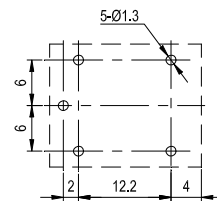
接线图

(底视图)



安装尺寸图

(底视图)



备注: (1)产品外形尺寸未注尺寸公差, 当外形尺寸 $\leq 1\text{mm}$ 时, 公差为 $\pm 0.2\text{mm}$; 当外形尺寸 $1\text{mm} \sim 5\text{mm}$ 时, 公差为 $\pm 0.3\text{mm}$; 当外形尺寸 $\geq 5\text{mm}$ 时, 公差为 $\pm 0.5\text{mm}$ 。

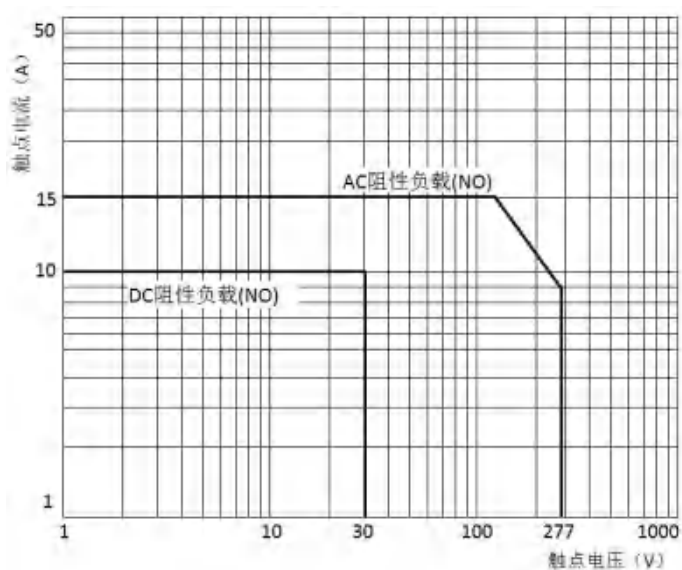
(2)安装尺寸未注公差为 $\pm 0.1\text{mm}$ 。

■ 安全认证

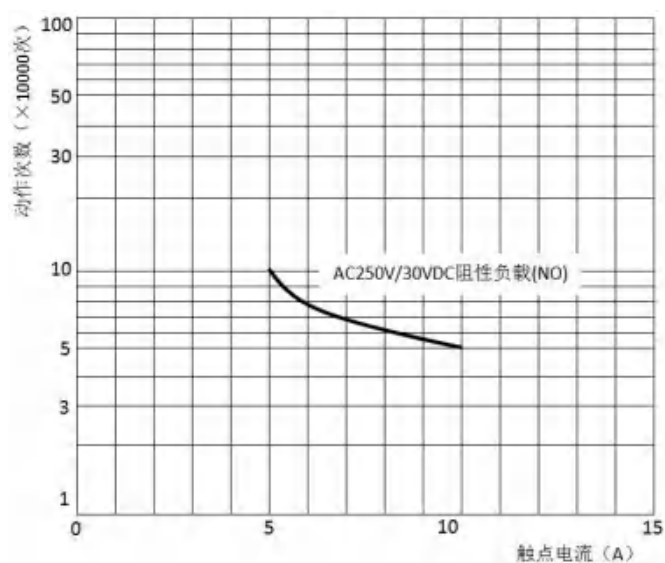
认证类型	认证编号	触点形式	触点材料	认证负载			
UL/C-UL	E475405	1A、1C(NO)	AgSnO ₂	10A/5A	250/125VAC/30VDC	85℃	
				TV-5	250/125VAC	85℃	
				600W	120VAC(LED 灯)	85℃	
				1/2HP	125VAC	85℃	
				10A	250/125VAC	105℃	
				15A	125VAC	105℃	
		1B、1C(NC)		5A	250VAC/30VDC	85℃	
				10A	250/125VAC	105℃	
TUV	R 50323750	1A、1C(NO)	AgSnO ₂	10A	250VAC	105℃	
		1B、1C(NC)		15A	125VAC	105℃	
				10A	250VAC	105℃	
				10A/5A	250VAC/30VDC	85℃	
				10A/5A	250VAC	105℃	
		1C(NO/NC)					
CQC	CQC15002135519	1A、1C(NO)	AgSnO ₂	10A	250/125VAC/30VDC	85℃	
				15A	125VAC	85℃	
				15A	250/125VAC	105℃	
		1B、1C(NC)		10A	250/125VAC	85℃/105℃	
				5A	30VDC	85℃	

性能曲线图

最大切换功率



电气耐久性曲线



注意事项

- ① 为了保持继电器的初始性能参数，请注意不要将产品跌落；
- ② 本产品规格书仅供客户使用时参考，若有更改，恕不另行通知；