

特点

- 尺寸大小 (30.2mm×10.2mm×10mm)
- 一组常开型
- 接点间耐压3.5kV DC
- PCB板安装类型：THT
- 符合RoHS要求



应用

电流管理系统、光伏逆变器、绝缘检查、电动汽车

线圈功率

线圈电压	3~24VDC	
线圈功率	标准型	313mW

触点参数

触点排列	常开型
触点材质	钨合金
初始接触阻抗	小于150毫欧 @0.5VDC, 10mA
触点最大电压	1,000VDC
触点最大电流	1A (DC/AC交流峰值)
接点最大容量	100W
触点额定负载	15mA 1,000VDC
电气寿命	15mA 1,000VDC, 50,000次 (阻性负载)
机械寿命	1,000,000次 (无负载)

线圈参数

CHMR				
线圈额定电压 (VDC)	线圈额定电流 (mA)	线圈电阻 (Ω)±10%	动作电压 (VDC Max)	断开电压 (VDC Min)
3	104.3	29	2.1	0.3
5	62.5	80	3.5	0.5
12	25.3	475	8.4	1.2
24	12.9	1858	16.8	2.4

备注：1、初始参数在23°C下测量

其他参数

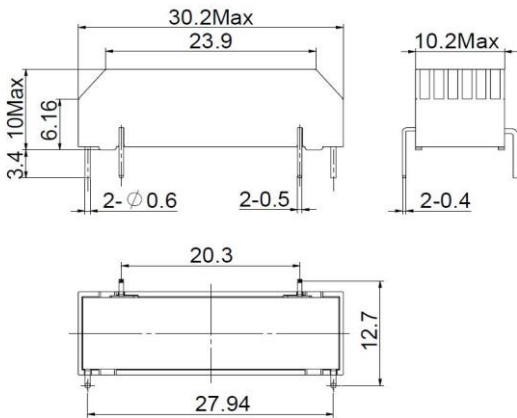
吸合电压	70%额定电压或以下	
释放电压	10%额定电压或以上	
吸合时间(额定电压下)	小于1.5毫秒	
释放时间(额定电压下)	小于0.5毫秒	
初始绝缘电阻	大于10,000MΩ (RH < 45%, at 100 VDC)	
耐压强度	线圈-接点间	7,000V DC/1分钟 以上
	接点-接点间	3,500V DC/1分钟 以上
冲击电压	接点-接点间	8,000VDC (1.2/50μs), 正负各10次
	线圈-接点间	8,000VDC (1.2/50μs), 正负各10次
振动	10 ~ 55Hz, 20G	
冲击	1/2半正弦波,持续时间11ms, 3轴向, 30G	
使用环境温度	-40~+105°C	
储存环境温度	-40~+125°C	
安装方式	PCB端子安装 (THT)	

选型参考

	CHMR	-1	05	A	-THT	,000
1. 产品系列	CHMR					
2. 触点组数	1: 1对触点					
3. 线圈额定电压	05,12VDC,24VDC					
4. 触点构造	A = 常开型 (SPST-NO)					
5. 安装方式	THT=通孔插装					
6. 额外的数字或字母	000~999, AAA~ZZZ or 空白, 只表示指定客户要求					

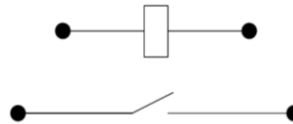
外形尺寸

THT



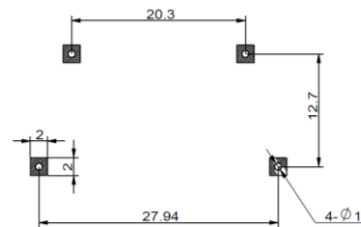
端子排列/内部连接(底部视图)

THT



安装孔(底部视图)

THT



备注:

- 外形尺寸参考公差:
 - 外形尺寸 $\leq 1\text{mm}$, 参考公差 $\pm 0.2\text{mm}$;
 - 外形尺寸 $> 1\text{mm}$ 且 $\leq 5\text{mm}$, 参考公差 $\pm 0.3\text{mm}$;
 - 外形尺寸 $> 5\text{mm}$, 参考公差 $\pm 0.5\text{mm}$.
- 安装孔尺寸参考公差为 $\pm 0.1\text{mm}$.