

# CHDC-D200AD/ADH 系列

## 特点

- 200A触点切换能力的低压接触器
- 一组桥式常开型
- 符合cULus,CCC的要求 ( UL508, IEC60947-4-1, GB/T 14048.4 )
- 符合RoHS要求
- 符合REACH SVHC要求



## 应用

电信通信设备, 工程机械, 电瓶车, 电动叉车, 汽车, 火车, 船舶  
不间断电源等电控系统等。

## 线圈参数 ( 23°C条件下 )

| CHDC-D200AD/ADH |            |              |              |            |            |
|-----------------|------------|--------------|--------------|------------|------------|
| 线圈额定电压 (VDC)    | 线圈启动功耗 (W) | 线圈电阻 (Ω)±10% | 最大工作电压 (VDC) | 动作电压 (VDC) | 释放电压 (VDC) |
| 12              | 8.6        | 16.7         | 14.4         | 9.0        | 1.2        |
| 24              | 8.6        | 66.7         | 28.8         | 18.0       | 2.4        |
| 48              | 8.6        | 267.0        | 57.6         | 36.0       | 4.8        |
| 60              | 8.6        | 417.5        | 72           | 45.0       | 6.0        |

## 其它参数

|                  |                        |                          |
|------------------|------------------------|--------------------------|
| 吸合电压             | 75%额定电压或以下             |                          |
| 释放电压             | 10%额定电压或以上             |                          |
| 吸合时间(额定电压下)      | ≤40毫秒                  |                          |
| 释放时间(额定电压下)      | ≤40毫秒                  |                          |
| 闭合弹跳时间(额定电压下)    | ≤8毫秒                   |                          |
| 初始绝缘电阻           | 大于1,000MΩ ( at 500 VDC |                          |
| 介质耐压             | 线圈-接点间                 | 1500 VAC, 50/60Hz (1分钟)  |
|                  | 接点-接点间                 | 1,500 VAC, 50/60Hz (1分钟) |
| 耐冲击电压 (线圈触点间)    | 线圈-接点间                 | 25,000V(1.2/50μs)        |
|                  | 接点-接点间                 | 25,000V(1.2/50μs)        |
| 振动               | 耐久                     | 10 ~ 55 Hz, 加速度≤2G       |
|                  | 误动作                    | 10 ~ 55 Hz, 加速度≤5G       |
| 冲击               | 耐久                     | 3G Min.                  |
|                  | 误动作                    | 50G Min.                 |
| 使用环境温度           | -40~+70°C(无凝露,结冰)      |                          |
| 存储环境温度           | -40~+75°C(无凝露,结冰)      |                          |
| 使用环境湿度           | 5% to 95%Rh at 20°C    |                          |
| 安装方式             | 螺栓端子安装 ( M8 )          |                          |
| 防护等级             | IP00                   |                          |
| 污染等级(94V-0可燃性等级) | III(外壳)                |                          |
| 重量               | 430g                   |                          |

## 触点参数

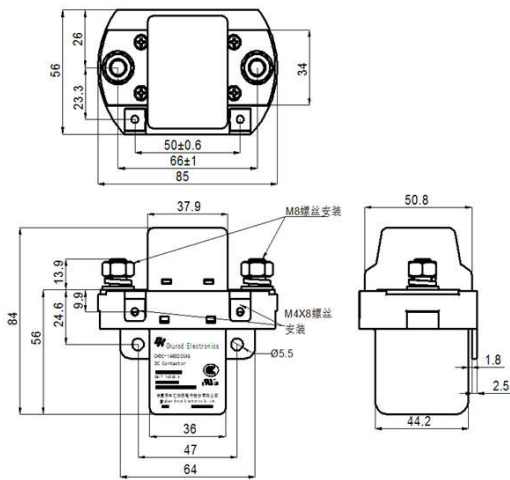
|                 |                              |
|-----------------|------------------------------|
| 类型              | CHDC-D200ADH                 |
| 触点排列            | 1A ( 桥式常开 )                  |
| 触点材质            | 银合金                          |
| 初始接触电阻          | 小于1.2毫欧 ( 6VDC, 20A )        |
| 额定绝缘电压          | 125VDC                       |
| 最大触点电压          | 105/80VDC                    |
| 接点额定电流 ( 阻性负载 ) | 200A                         |
| 触点最大容量          | 21,000W                      |
| 机械寿命 ( 无负载 )    | 100,000 次 ( 频率 : 1s:1s )     |
| 电气寿命(阻性负载)      | 6,000 次 ( 频率 : 1s:9s )       |
| 最小负载 ( 参考值 )    | <a href="#">100mA@ 48VDC</a> |

|              |             |
|--------------|-------------|
| 额定标志和抗短路通断能力 | DC-1        |
| 额定绝缘电压       | DC125V      |
| 额定冲击电压       | 1500V       |
| 污染等级         | 3           |
| 额定条件下短路电流    | Iq=Ir, 10KA |

## 命名规则

|                                     |      |    |    |       |   |   |      |
|-------------------------------------|------|----|----|-------|---|---|------|
|                                     | CHDC | -1 | 12 | D200A | D | H | ,000 |
| 1.产品系列                              |      |    |    |       |   |   |      |
| CHDC系列                              |      |    |    |       |   |   |      |
| 2.触点组数                              |      |    |    |       |   |   |      |
| 1=1组接点(桥式)                          |      |    |    |       |   |   |      |
| 3.额定线圈电压                            |      |    |    |       |   |   |      |
| 12=12VDC 24=24VDC 48=48VDC 60=60VDC |      |    |    |       |   |   |      |
| 4.额定电流                              |      |    |    |       |   |   |      |
| D200A=DC 200A                       |      |    |    |       |   |   |      |
| 5.安装形式                              |      |    |    |       |   |   |      |
| D=垂直和水平安装                           |      |    |    |       |   |   |      |
| 6.负载电压                              |      |    |    |       |   |   |      |
| H=105/80VDC                         |      |    |    |       |   |   |      |
| 7. 额外的数字或字母                         |      |    |    |       |   |   |      |
| 000-999, AAA-ZZZ or 空白, 只表示指定客户要求   |      |    |    |       |   |   |      |

## 外形尺寸



### 备注:

1)外形尺寸参考公差:

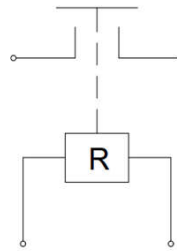
外形尺寸 ≤1mm,参考公差 ±0.2mm;

外形尺寸 > 1mm 且 ≤5mm, 参考公差±0.3mm;

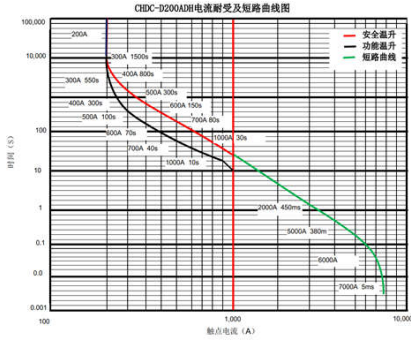
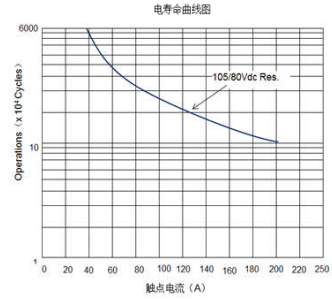
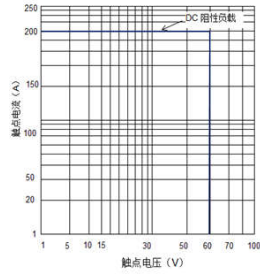
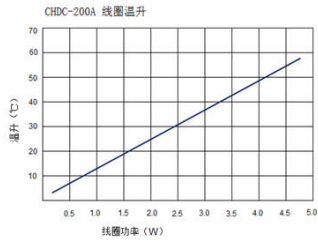
外形尺寸 > 5mm, 参考公差±0.5mm.

2)安装孔尺寸参考公差为 ±0.1mm.

## 电路原理图(底视图)



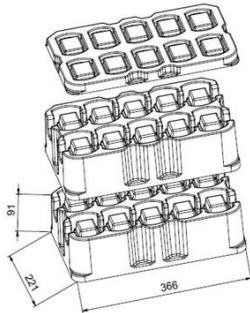
## 特性曲线



注:

1. 该曲线设定的安全温升温度为180°C，功能温升温度上限为130°C
2. 如产品需处于长时间工作状态，建议温度上限不能超过130°C
3. 环境温度70°C，导线截面积60mm<sup>2</sup>
4. ≥2000A以上时，继电器可能会粘接，但不起火。
5. 绿色曲线为继电器短路耐力曲线，≥6000A以上时继电器触点会出现弹跳，但不会起火，不爆炸。

## 包装



每盒10PCS  
一箱20PCS

## 注意事项

1. 安装接触器时主回路接线螺钉螺母拧紧扭矩8~13N.m，控制回路接线螺钉螺母拧紧扭矩1~1.5N.m。
2. 产品线圈的驱动电路功率必须大于等于产品线圈功率，否则会降低产品的切断能力。
3. 本产品属于非防水结构，请勿在水、溶剂、和油可能接触到外壳或端子的环境中使用。

## 典型型号

| 产品描述            |     | 特征          |          |             |                |            |                       |
|-----------------|-----|-------------|----------|-------------|----------------|------------|-----------------------|
| 产品名称            | 代码  | 线圈电压 (VDC)  | 触点材质     | 负载          | 电气寿命           | 安规认证       | 特殊特征                  |
| CHDC-1XXD200ADH | 000 | 12,24,48,60 | Ag Alloy | 200A @80VDC | 6,000 ops Min. | UL/cUL/CCC | 磁吹灭弧, M8x16螺栓安装       |
| CHDC-1XXD200ADH | 001 | 12,24,48,60 | Ag Alloy | 200A @80VDC | 6,000 ops Min. | UL/cUL/CCC | 磁吹灭弧, M8x16螺栓安装带L型安装板 |
| CHDC-1XXD200ADH | 010 | 80          | Ag Alloy | 200A @80VDC | 6,000 ops Min. |            | 磁吹灭弧, M8x16螺栓安装       |
|                 |     |             |          |             |                |            |                       |

声明:

该规格仅供参考选型, 如需更多详细信息, 请与公司联络, 我们无法评估每个可能应用程序的所有性能和参数, 用户应该在合适的规格中选择适合自己公司产品  
如有任何新需求, 请及时联络公司, 我们将竭诚为您服务。