

JGX-QY3MB 型固体继电器 (8179)

● 概述

该继电器采用金属外壳气密封装，一组常开，负载为 15Ad. c.，体积小、耐振动、抗冲击，能在恶劣环境下可靠工作，可供航空、航天及其它电子设备控制使用。

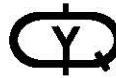
● 特点

(1) 光隔离 (2) 功率场效应管输出 (3) 直流输出 (4) 无电磁干扰 (5) 电压驱动型

● 主要技术指标 (环境温度 25°C)

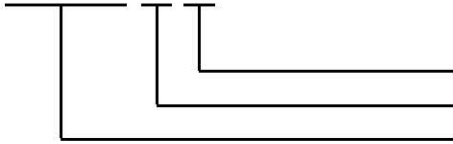
技术参数	最小值	典型值	最大值	单位
● 输出参数				
输出配置方式	直流			
输出电路组数	1H (1 组常开)			
输出电流			15	Ad. c.
输出电压			80	Vd. c.
输出电压降			0.2	Vd. c.
输出漏电流			10	μ Ad. c.
瞬态电压	90			Vpk
过负载	52.5			Ad. c.
● 输入参数				
输入电流		15	25	mAd. c.
输入电压	3.6	5	7	Vd. c.
反极性			7	Vd. c.
输入接通电压			3.6	Vd. c.
输入关断电压	1			Vd. c.
接通时间 (ton)		6.5	8	ms
关断时间 (toff)		0.5	1	ms
● 电气参数				
绝缘电阻	2000			MΩ
介质耐电压	1 000			Vr. m. s.
隔离			25	pF
● 环境参数				
工作温度	-55		105	°C
贮存温度	-55		125	°C
冲击	15 000, 0.5 (GJB 360B 方法 213, 条件 F)			m/s ² , ms
随机振动	40, 10~2 000 (GJB 360B 方法 214 条件 I 中 G 规定)			(m/s ²) ² /Hz
恒定加速度	49 000 (GJB 548B 方法 2001.1, 条件 A)			m/s ²
● 其他参数				
密封性	1×10 ⁻¹ (可供 1×10 ⁻³)			Pa·cm ³ /s (He)
质量		7.9	10	g

注：产品企业军用标准 Q/RJ 2399-2015，贯彻国家军用标准 GJB 1515A-2001。



● 订货标志示例

JGX-QY3MB Y -2



安装方式 (1型安装方式不标注)

筛选等级

产品型号

● 负载特性曲线

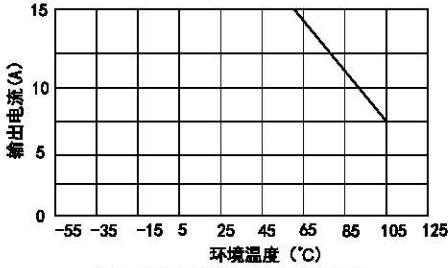


图1 输出电流与环境温度关系曲线

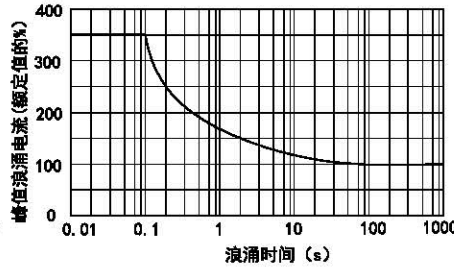


图2 峰值浪涌电流与浪涌时间关系曲线

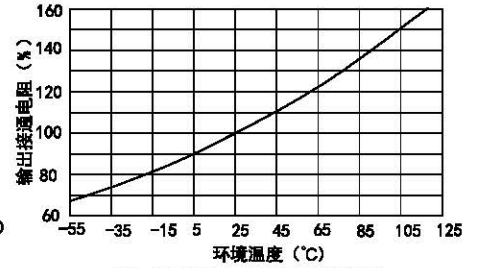
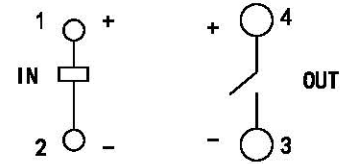
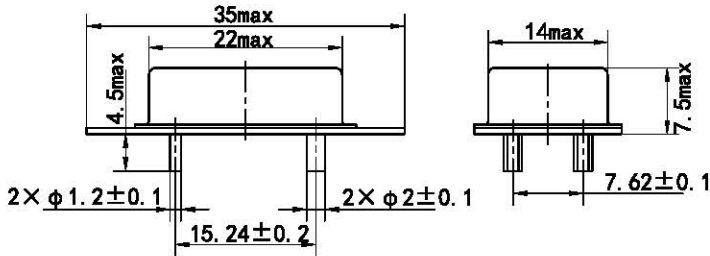
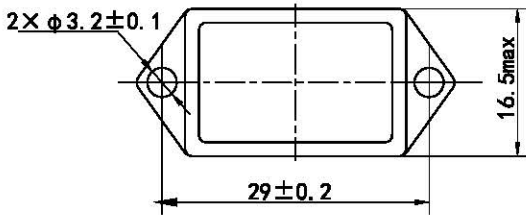


图3 输出压降与环境温度关系曲线

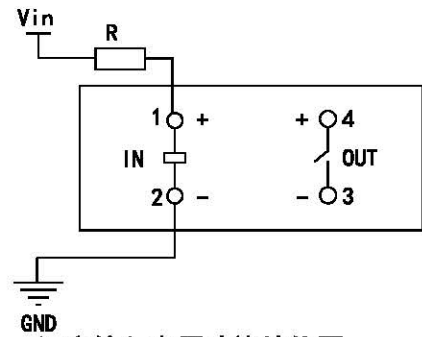
● 外形、安装尺寸与引出端型式, 底视接线图



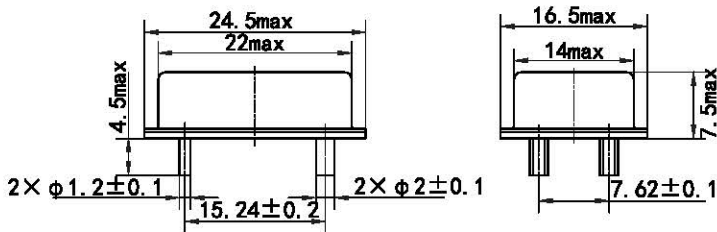
c) 底视接线图



a) 外形、安装尺寸与引出端型式1



d) 高输入电压建议接线图



b) 外形、安装尺寸与引出端型式2

注: 限流电阻值 $R = (V_{in} - 5) / 0.015$, 单位为 Ω
 限流电阻实际功耗 $P = (V_{in} - 5) \times 0.015$, 单位为 W
 R 为所加限流电阻, 单位为 Ω
 V_{in} 为实际输入电压, 单位为 Vd. c.
 5 为产品额定输入电压, 单位为 Vd. c.
 0.015 为产品输入电流典型值, 单位为 Ad. c.

注: “外形、安装尺寸与引出端型式2” 需加装散热装置, 否则负载电流需降额至70%。