



JGC-433M 型固体继电器 (8153)

● 概述

该继电器采用金属外壳气密封装，一组常开单项向输出，负载为 2Ad. c.，体积小、开关速度快、耐振动、抗冲击，能在恶劣环境下可靠工作，可供航空、航天及其它电子设备控制使用。

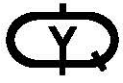
● 特点

- (1) 变压器隔离 (2) 场效应管输出 (3) 熔焊密封 (4) 电压驱动型

● 主要技术指标 (环境温度 25°C)

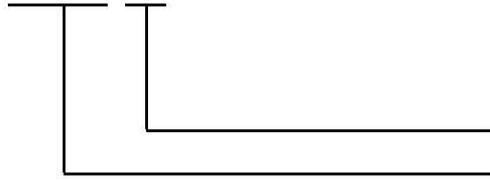
技术参数	最小值	典型值	最大值	单位
● 输出参数				
输出配置方式	单向			
输出电路组数	1H (1 组常开)			
输出电流			2	Ad. c.
输出电压		50	60	Vd. c.
输出电压降		0.15	0.3	Vd. c.
输出漏电流			10	μ Ad. c.
瞬态电压	75			Vpk
过负载	12			Ad. c.
● 输入参数				
输入电流	2	4.6	20	mAd. c.
输入电压	3.2	5	7	Vd. c.
输入接通电压		2.3	3.2	Vd. c.
输入关断电压	0.8	2		Vd. c.
输入反极性电流 (30V 时)			1	mAd. c.
接通时间 (ton)		150	500	μ s
关断时间 (toff)		300	500	μ s
● 电气参数				
绝缘电阻	1 000			MΩ
介质耐电压		500		Vr. m. s
隔离		3.5	6	pF
功耗			1.6	W
● 环境参数				
工作温度	-55		+105	°C
贮存温度	-55		+125	°C
冲击	15000, 0.5 (GJB 360B 方法 213, 条件 F)			m/s ² , ms
随机振动	30 (GJB 360B 方法 214 条件 I 中 F 规定)			(m/s ²) ² /Hz
● 其他参数				
密封性	1×10 ⁻¹ (可供 1×10 ⁻³)			Pa · cm ³ /s (He)
质量			4	g

注：产品企业军用标准 Q/RJ 20367-2016，贯彻国家军用标准 GJB 1515A-2001。



● 订货标志示例

JGC-433M Y



筛选等级
产品型号

● 负载特性曲线

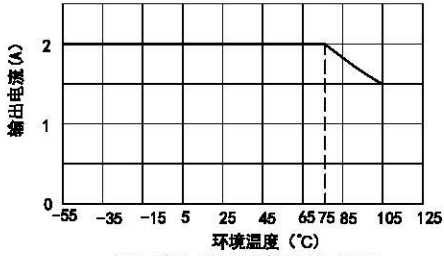


图1 输出电流与环境温度关系曲线

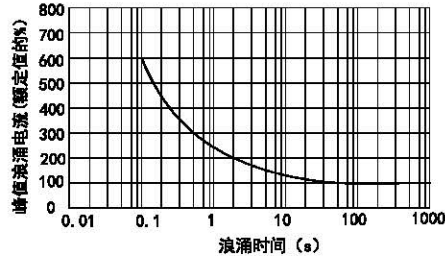


图2 峰值浪涌电流与浪涌时间关系曲线

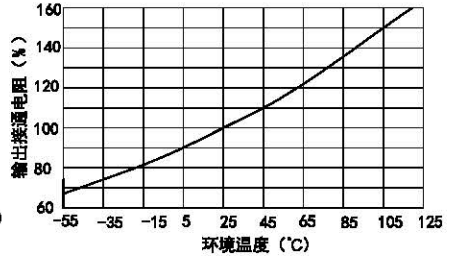
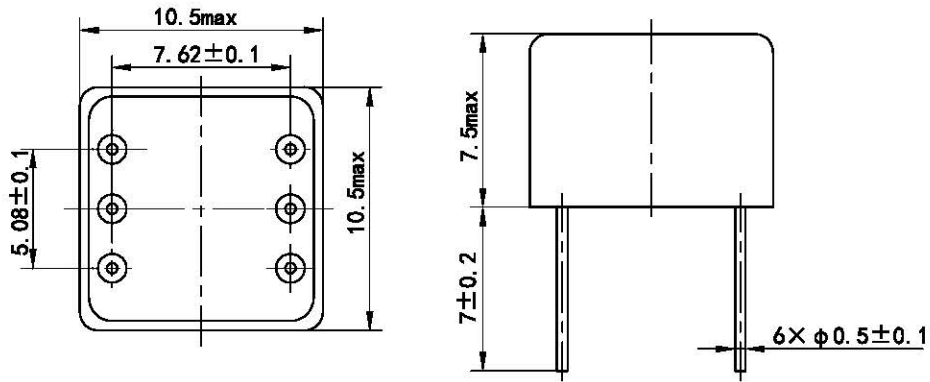
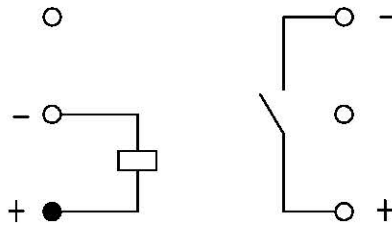


图3 输出电压降与环境温度关系曲线

● 外形、安装、底视接线图



a) 外形、安装尺寸与引出端型式 1



b) 底视接线图