

JGC-1001MA 型直流密封固体继电器 (8160)

● 概述

该固体继电器为金属封装，一组常开，负载为 10Ad. c.，体积小、输出电流大、开关速度快、耐振动、抗冲击，能在恶劣环境下可靠工作，可供航空、航天及其它电子设备控制使用。

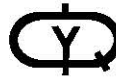
● 特点

(1) 变压器隔离 (2) 功率场效应管输出 (3) 直流配置输出 (4) 过负载能力强 (5) 电压驱动型

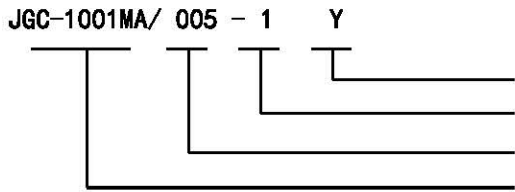
● 主要技术指标 (环境温度 25°C)

技术参数	最小值	典型值	最大值	单位
●输出参数				
输出配置方式	直流			
输出电路组数	1H (1 组常开)			
输出电流			10	Ad. c.
输出电压			50	Vd. c.
输出电压降			0.3	Vd. c.
输出漏电流			10	μ Ad. c.
瞬态电压	75			Vpk
过负载	35			Ad. c.
●输入参数				
输入电流	005		4.3	mAd. c.
	027		4.6	mAd. c.
输入电压	005	3.6	5	Vd. c.
	027	10	27	Vd. c.
反极性	005		7	Vd. c.
	027		32	Vd. c.
输入接通电压	005	4		Vd. c.
	027	10		Vd. c.
输入关断电压	005		1	Vd. c.
	027		2.5	Vd. c.
接通时间 (ton)			100	μ s
关断时间 (toff)			1 000	μ s
●电气参数				
绝缘电阻	1 000			MΩ
介质耐电压	1 000			Vr. m. s.
隔离			35	pF
●环境参数				
工作温度	-55		105	°C
贮存温度	-55		125	°C
冲击	15 000, 0.5 (GJB 360B 方法 213, 条件 F)			m/s ² , ms
随机振动	30 (GJB 360B 方法 214 条件 I 中 F 规定)			m/s ² , Hz
恒定加速度	49 000 (GJB 548B 方法 2001. 1, 条件 A)			m/s ²
●其他参数				
密封性	1×10 ⁻¹ (可供 1×10 ⁻³)			Pa·cm ³ /s (He)
质量			15	g

注：产品企业军用标准 Q/RJ 20380-2016，贯彻国家军用标准 GJB1515A-2001。



● 订货标志示例



筛选等级
安装方式代号(安装方式 0 不标注)
规格序号
产品型号

● 特性曲线

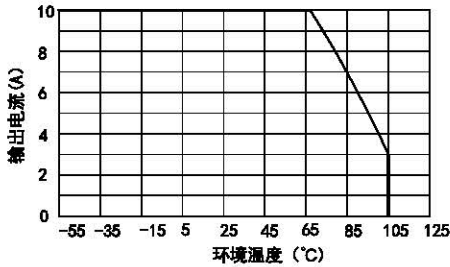


图1 输出电流与环境温度关系曲线

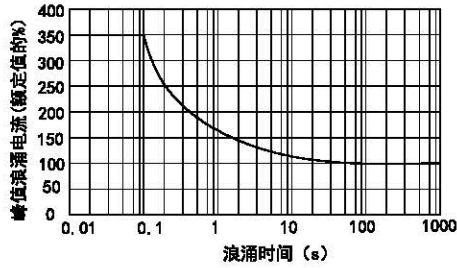


图2 峰值浪涌电流与浪涌时间关系曲线

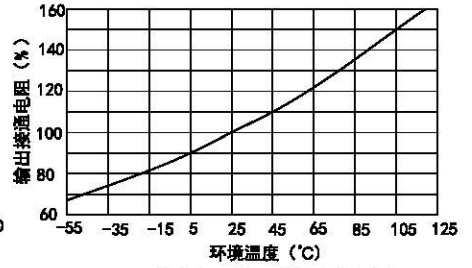
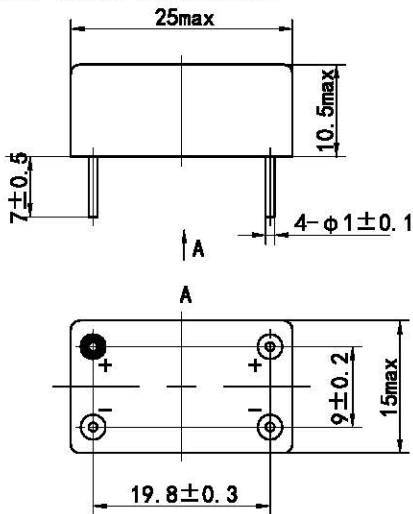
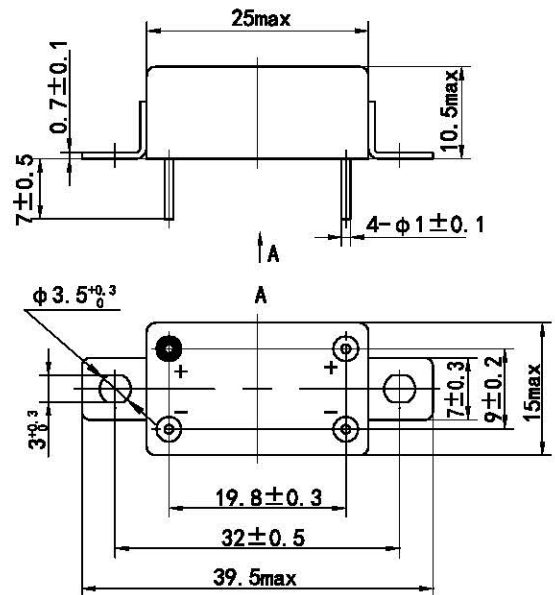


图3 输出电压降与环境温度关系曲线

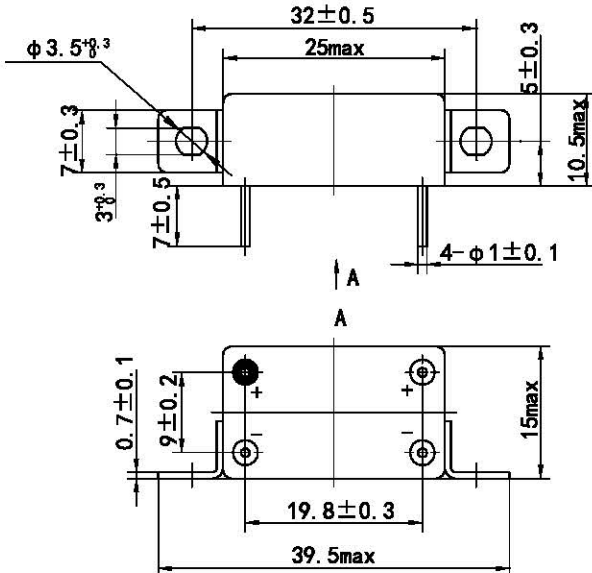
● 外形、安装、底视接线图



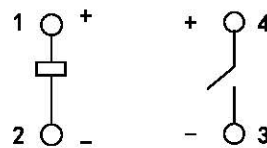
a) 外形尺寸、安装尺寸及引出端型式 0



b) 外形尺寸、安装尺寸及引出端型式 1



c) 外形尺寸、安装尺寸及引出端型式 3



d) 底视接线图