



## JGC-1001M 型直流密封固体继电器 (8101)

### ● 概述

该固体继电器为金属封装，一组常开，负载为 5 Ad. c.，体积小、输出电流大、开关速度快、耐振动、抗冲击，能在恶劣环境下可靠工作，可供航空、航天及其它电子设备控制使用。

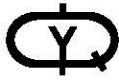
### ● 特点

(1) 变压器隔离 (2) 功率场效应管输出 (3) 直流配置输出 (4) 电压驱动型

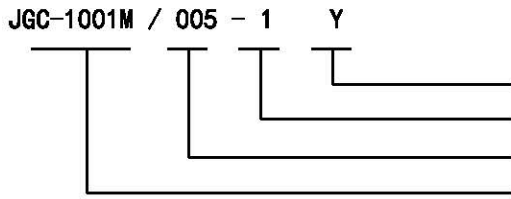
### ● 主要技术指标(环境温度 25°C)

技术参数	最小值	典型值	最大值	单位	
<b>●输出参数</b>					
输出配置方式	直流				
输出电路组数	1H (1组常开)				
输出电流			5	Ad. c.	
输出电压			50	Vd. c.	
输出电压降			0.3	Vd. c.	
输出漏电流			10	μ Ad. c.	
瞬态电压			75	Vd. c.	
过负载	17.5			Ad. c.	
<b>●输入参数</b>					
输入电流	005		4.6	20	mAd. c.
	027		4.3	20	mAd. c.
输入电压	005	4	5	7	Vd. c.
	027	10	27	32	Vd. c.
反极性	005			7	Vd. c.
	027			32	Vd. c.
输入接通电压	005	4			Vd. c.
	027	10			Vd. c.
输入关断电压	005			1	Vd. c.
	027			2.5	Vd. c.
接通时间 (ton)				100	μ s
关断时间 (toff)				1 000	μ s
<b>●电气参数</b>					
绝缘电阻	1 000				MΩ
介质耐电压		1 000			Vr. m. s.
隔离			35		pF
<b>●环境参数</b>					
工作温度	-55			105	°C
贮存温度	-55			125	°C
冲击	15 000, 0.5 (GJB 360B 方法 213, 条件 F)				m/s <sup>2</sup> , ms
随机振动	30 (GJB 360B 方法 214 条件 I 中 F 规定)				m/s <sup>2</sup> , Hz
恒定加速度	49 000 (GJB 548B 方法 2001. 1, 条件 A)				m/s <sup>2</sup>
<b>●其他参数</b>					
密封性	1×10 <sup>-1</sup> (可供 1×10 <sup>-3</sup> )				Pa·cm <sup>3</sup> /s (He)
质量			15		g

注:产品企业军用标准 Q/RJ 20216-2008,贯彻国家军用标准 GJB 1515A-2001。



● 订货标志示例



筛选等级  
安装方式代号(安装方式 0 不标注)  
规格序号  
产品型号

● 特性曲线

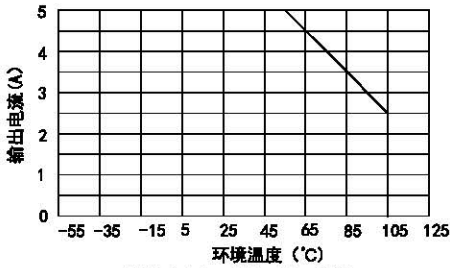


图1 输出电流与环境温度关系曲线

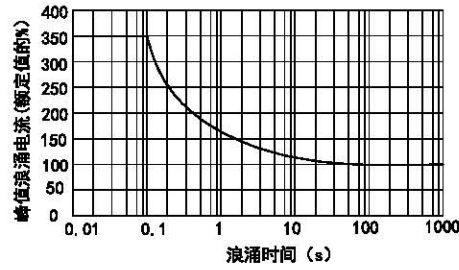


图2 峰值浪涌电流与浪涌时间关系曲线

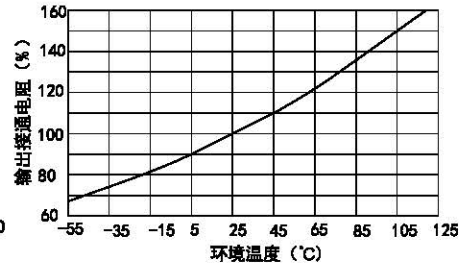
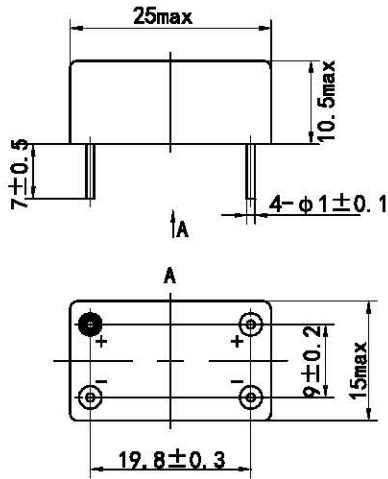
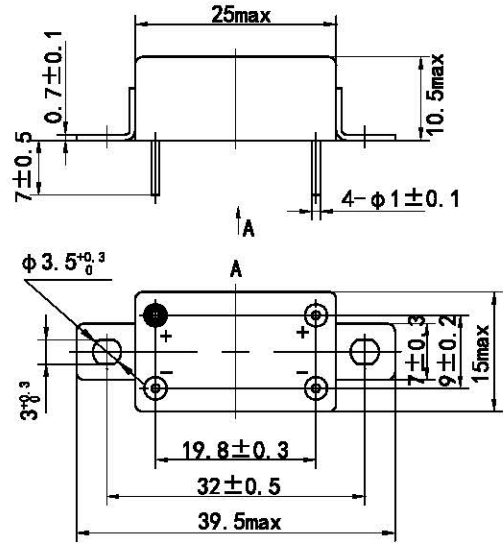


图3 输出电压降与环境温度关系曲线

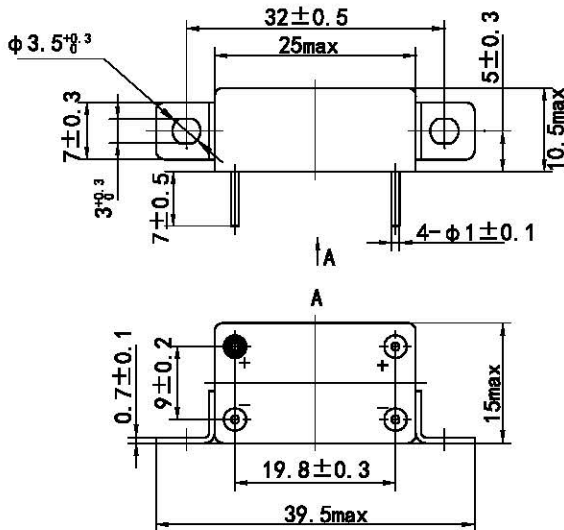
● 外形、安装、底视接线图



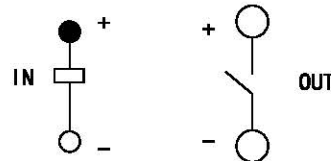
外形、安装尺寸与引出端型式0



外形、安装尺寸与引出端型式1



外形、安装尺寸与引出端型式3



底视接线图