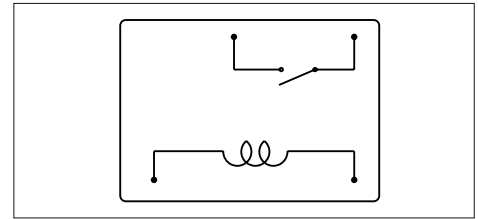
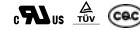


RE 功率继电器

- 1 Form A
- 额定电流：10 - 16 A
- 外形高度低
- 低功耗设计
- 高灵敏度，线圈功耗仅 200 mW



RE
1 Form A, 10 A



技术参数

| | | |
|---------------|------------------|---|
| 输入侧 | | |
| 额定输入电压 | | 5/9/12/18/24 V DC |
| 额定功率 | | 200 mW |
| 动作电压 | | < 75% (室温) |
| 释放电压 | | > 5% (室温) |
| 吸合时间 / 释放时间 | | 15 ms 以下 / 5 ms 以下 |
| 输出侧 | | |
| 接点数量 | | 1 Form A |
| 接点材料 | | 银合金 |
| 最小开关电压 | | 5 V DC |
| 最大开关电压 | | 250 V AC |
| 接点额定值 | | 10 A 250 V AC, 10 A 30 V DC, 1/3HP 240 V AC |
| 最小开关电流 | | 100 mA 5 V DC |
| 接点接触电阻 | | Max. 100 mΩ (1 A / 6 V DC) |
| 机械寿命 | | 1x10 ⁷ 次 |
| 电气寿命 | AC 1 | 1x10 ⁵ 次 |
| 一般参数 | | |
| 额定耐受脉冲电压 | 线圈与接点间 接点与接点间 | 2 kV AC / 1 min 1 kV AC / 1 min |
| 电涌电压 | | 5 kV AC (1.2/50 μs) |
| 绝缘阻抗 | | 1,000 MΩ (500 V DC) |
| 耐振动性 | | 误动作 10~55 Hz (双振幅 1.5 mm) 耐久 10~55 Hz (双振幅 1.5 mm) |
| 耐冲击性 | | 误动作 98 m/s ² ; 耐久 980 m/s ² |
| 环境温度 (工作) | | -40~105 °C (无冷凝) |
| 工作湿度 | | 20~85%RH |
| 尺寸 L×W×H (mm) | | 23.0×16.1×10.2 |
| 保护结构 | | 防助焊剂型、可清洗型 |
| 安装方式 | | PCB 板 |
| 重量约 (g) | | 9 |
| 认证号 | | cULus:E345228, TUV:R50250866, CQC:CQC12002086474 |

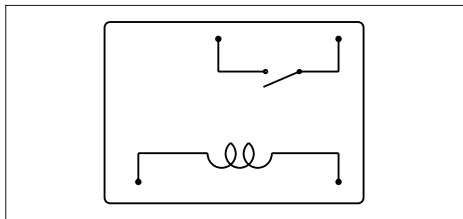
型号示例

| 基本型号 | 接点组数 | 线圈电压 | 线圈功率 | 接点结构 | 接点负载 | 绝缘系统等级 | 密封类型 | 特殊参数 |
|--------------------|-------|---|------------|---------|----------------------|----------------------------|-----------------------|---|
| RE | -1 | 12 | D | M | 1 | F | -S | XXX |
| RE : A 型基座, PCB 端子 | 1:1 组 | 05 : 5 V 09 : 9 V 12 : 12 V 18 : 18 V 24 : 24 V | D : 200 mW | M : 常开型 | 无 : 10 A 1 : 16 A | 无 : Class A F : Class F | 无 : 防助焊剂型 S : 可清洗型 | 335 : 满足 IEC 60335-1 GWT 要求 011 : 满足 CTI 250 012 : 绝缘材料既满足 IEC 60335-1 GWT, 又满足 CTI 250 要求。 |



RE

1 Form A, 16 A



技术参数

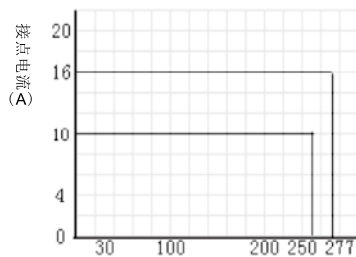
- 5/9/12/18/24 V DC
- 200 mW
- < 75% (室温)
- > 5% (室温)
- 15 ms 以下 / 5 ms 以下
- 1 Form A
- 银合金
- 5 V DC
- 250 V AC
- 16 A 250 V AC, 1/3HP 240 V AC
- 100 mA 5 V DC
- Max. 100 mΩ (1 A / 6 V DC)
- 1x10⁷ 次
- 1x10⁵ 次
- 2 kV AC / 1 min
- 1 kV AC / 1 min
- 5 kV AC (1.2/50 μs)
- 1,000 MΩ (500 V DC)
- 误动作 10~55 Hz (双振幅 1.5 mm)
- 耐久 10~55 Hz (双振幅 1.5 mm)
- 误动作 98 m/s²; 耐久 980 m/s²
- 40~105 °C (无冷凝)
- 20~85%RH
- 23.0×16.1×10.2
- 防助焊剂型、可清洗型
- PCB 板
- 9
- cULus:E345228, TUV:R50250866, CQC:CQC12002086474

| SSA 安全规格认证负载 | | | | | | |
|--------------|-------------------|--------|------------|------------|--------|------------|
| cULus | 15A/250VAC | 105 °C | 100,000ops | 16A/250VAC | 105 °C | 100,000ops |
| | 10A/250VAC (阻性) | 105 °C | 100,000ops | 16A/250VAC | 105 °C | 100,000ops |
| | 10A/30VAC (阻性) | 105 °C | 100,000ops | CQC | | |
| | 15A/250VAC (阻性) | 105 °C | 100,000ops | 10A/250VAC | 105 °C | 100,000ops |
| | 1/3HP 240VAC (HP) | 105 °C | 30,000ops | 15A/250VAC | 105 °C | 100,000ops |
| TUV | 16A/250VAC | 105 °C | 100,000ops | 16A/250VAC | 105 °C | 100,000ops |
| | 10A/250VAC | 105 °C | 100,000ops | 16A/277VDC | 105 °C | 100,000ops |

| 线圈额定值 | | | | | |
|------------|-----------|--------------|---------|------------|------------|
| 额定电压 (VDC) | 额定电流 (mA) | 绝缘阻抗 (Ω±10%) | 功率 (mW) | 动作电压 (VDC) | 释放电压 (VDC) |
| 5 | 40 | 125 | 200 | ≤ 3.75 | ≥ 0.25 |
| 9 | 22.2 | 405 | 200 | ≤ 6.75 | ≥ 0.45 |
| 12 | 16.7 | 720 | 200 | ≤ 9.00 | ≥ 0.60 |
| 18 | 11.1 | 1,620 | 200 | ≤ 13.50 | ≥ 0.90 |
| 24 | 8.3 | 2,880 | 200 | ≤ 18.00 | ≥ 1.20 |

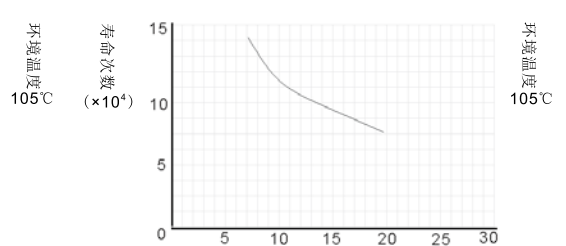
线圈的最大允许电压：线圈额定电压的 130% (室温)

最大接点切换功率



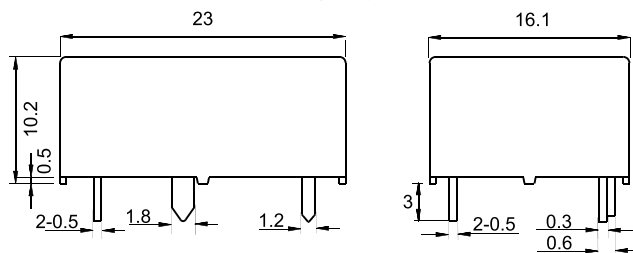
接点电压 (V)

寿命次数 (1form A)



负载电流 (A)

外形尺寸



PCB布局 (底视图)

